



姜兴达

1979年生，辽宁朝阳人，现为河北美术学院造型艺术学院院长、教授，华北理工大学硕士研究生导师，出版有中国当代青年美术家精品系列—《姜兴达作品专辑》、中国当代实力派画家—《姜兴达作品集》、教育部“十三五”规划教材《美术鉴赏》及专著《中国画的艺术特征与色彩美学》，有十余篇学术论文及百余幅作品先后在《科技与出版》《艺术工作》《美术大观》《艺术家》等刊物上发表。

一方乡情

艺术源于生活，兴达的画正是源自他的生活。

他出生在辽宁朝阳，是在山根下长大的。乡村朴实、安宁、祥和的生活，以及人们对未来美好的憧憬，都在他的画中真切地流露出来。

艺术高于生活，兴达的画取材于乡土题材，具有生活的典型性、集中性和代表性。兴达曾说：“土到极致。”这使我想起了齐白石也有句名言“俗到不能”。其实，不怕“土”和不怕“俗”一样，都是画家在生活中体会出的真味。

艺术是真情实感的自然流露。兴达的画不装腔作势、不油腔滑调、不逢迎欺世，而是以平实的心境写平常生活。他善花草、禽鸟、蔬果，喜文房、青瓷、布艺，用笔沉稳，设色浓重，格调清新，寓物象于真情实感之中，于性情求趣味，以笔墨抒胸臆，小中见大，物中有我。

其实画画这件事对画家来说，就是把美的东西表现出来。美是什么？美是触景生情，美是借物写心，美就是一个字“真”。

张进

2014年5月4日于北京



《瓜蔬册页》之二 33cm×33cm 生宣软卡 2018年



《瓜蔬册页》之六 33cm×33cm 生宣软卡 2018年



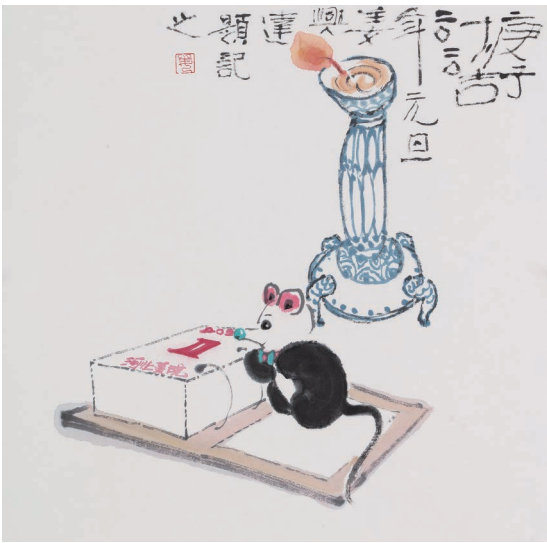
《瓜蔬册页》之十一 33cm×33cm 生宣软卡 2018年



《世居乐》68cm×68cm 生宣纸 2001年



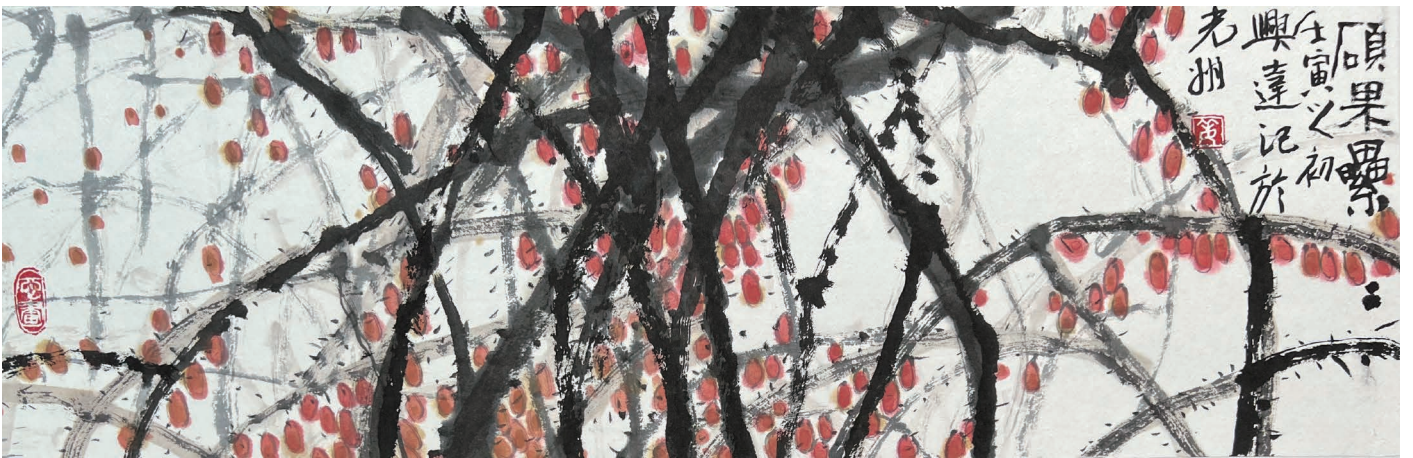
《壬寅大吉》45cm×47cm 纸本水墨 2022年



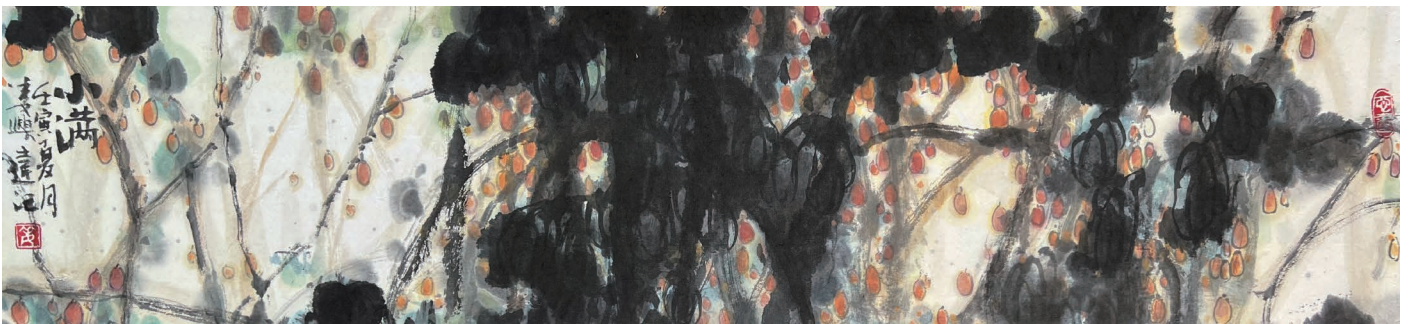
《庚子大吉》45cm × 47cm 生宣纸 2020年



《瓜蔬图》68cm × 45cm 生宣纸 2001年



《硕果累累》50cm × 17cm 纸本水墨 2022年



《小满》68cm × 17cm 纸本水墨 2022年



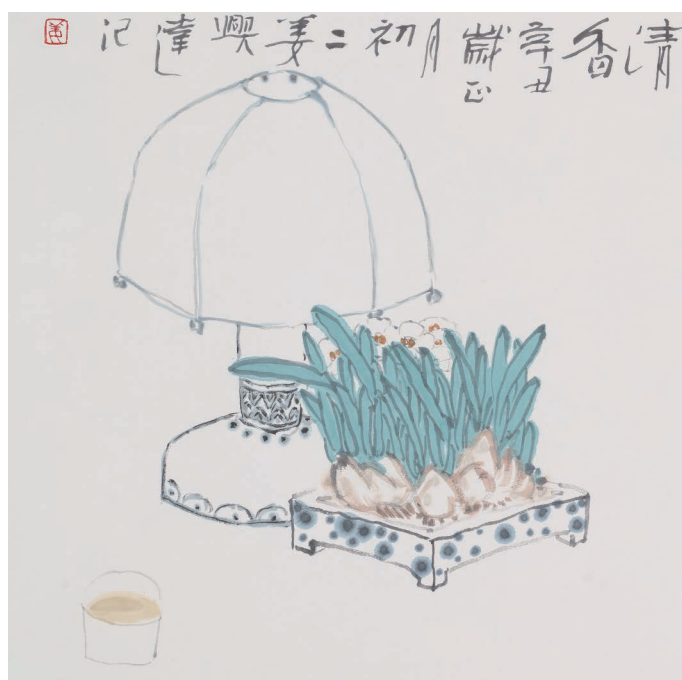
《家园》90cm×96cm 生宣纸 2020年



《居乐图》45cm×47cm 生宣纸 2015年



《农家清供》68cm×68cm 纸本水墨 2009年



《清香》45cm×47cm 生宣纸 2021年



《民间布艺》之一 34cm×34cm 纸本水墨 2014年



《民间布艺》之二 34cm×34cm 纸本水墨 2014年



《民间布艺》之三 34cm×34cm 纸本水墨 2014年



《民间布艺》之四 34cm×34cm 纸本水墨 2014年



《青花博古》之七 68cm×68cm 生宣纸 2001年



《清居有闲情》96cm×81cm 纸本水墨 2012年



《清韵》45cm×47cm 生宣纸 2016年



《清韵》45cm×47cm 生宣纸 2021年